

دستورالعمل نصب و بهره برداری چراغ ایلیت

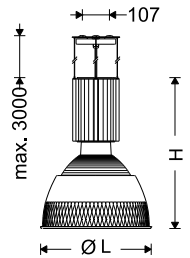
ELITE Instruction for installation and utilization for pendant luminaire

إرشادات تركيب واستخدام مصباح إيليت يمكن تركيبه في الثريات المتعدلية

<p>FA</p> <p>EN</p> <p>AR</p>	
<p>کارخانه: بابل - کیلومتر ۹ جاده بابلسر تلفن: ۰۱۱-۳۲۳۸۳۹۱۱ فکس: ۰۱۱-۳۲۳۸۳۹۲۳</p> <p>www.mazinoor.com</p>	
<p>Factory: Km-9 Babol-Babolsar Rd. Babol, Iran 47451-83111</p> <p>Tel: +98 11 32383911 Fax: +98 11 32383923 Email:sales@mazinoor.com</p>	

Lamp	Reflector						Capacitor (µF)
	C1	C2	S1	S2	P12	P16	
125M	●		●		●		12.0
150MH	●		●		●		18.0
250MH		●		●		●	32.0
250M		●		●		●	18.0
30W LED					●		—

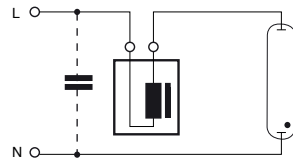
Lamp	H(mm)	L(mm)
M107C1...	460	330
M107C2...	600	440
M107S1...	440	330
M107S2...	580	440
M107P12...	440	315
M107P16...	585	410



7001013109

برای اصلاح ضریب توان، از خازن استاندارد مطابق نقشه و جدول استفاده شود.

A standard parallel compensated power factor correction capacitor must be used as depicted in retold table and diagram.
250 V, 50/60 Hz -25°C...85°C



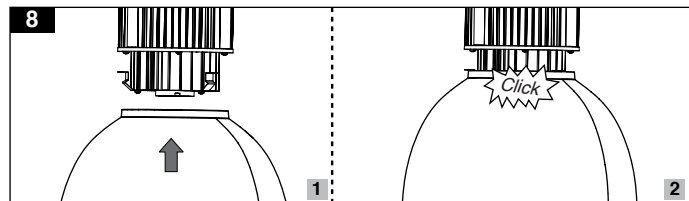
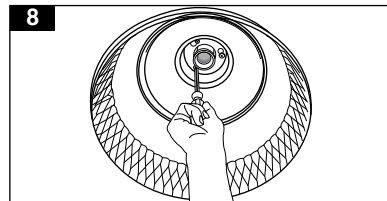
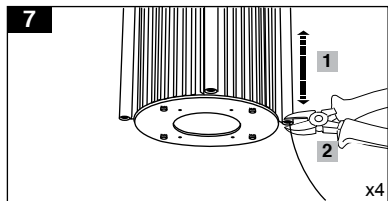
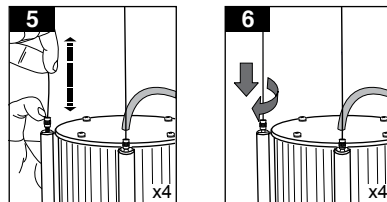
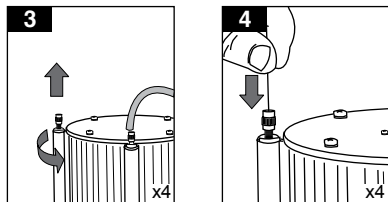
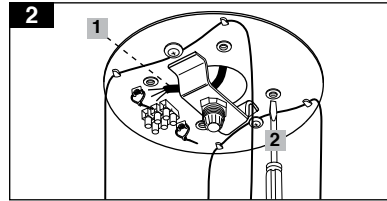
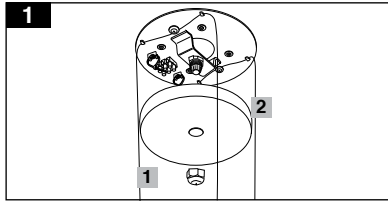
CCG 230 V ± 10% 50 Hz

ECG 220 - 240 V ± 10% 50 / 60 Hz

برای مشاهده مفاد و شرایط ضمانت نامه به وبسایت مازی نور مراجعه شود.

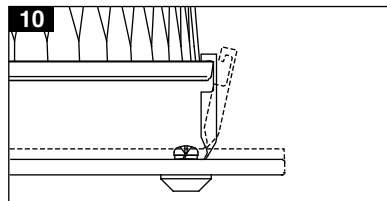
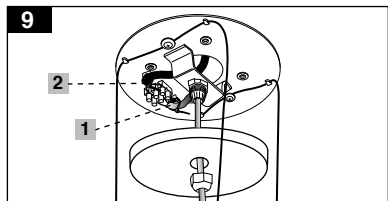
Please refer to Mazinoor website in order to observe the context of warranty.

للاطلاع على فحوى وشروط الضمان يرجى مراجعة موقع مازی نور.



Models with LED lamp

در مدل‌های با لامپ LED



نصب دیفیوزر شیشه‌ای

Mounting flat glass diffuser (Accessory)

- ۱- برای بهره‌برداری صحیح از این چراغ، رعایت موارد ذکر شده در این دستورالعمل الزامی است.
- ۲- برای جلوگیری از برق گرفتگی اتصال سیم ارت ضروری است.
- ۳- از خیره شدن و نگاه مستقیم به نور چراغ LED خودداری نمائید.
- ۴- جهت عملکرد صحیح و افزایش طول عمر بالاست و قطعات الکتریکی دیگر، حتی الامکان از لامپ‌های با کیفیت استفاده گردد.
- ۵- در محیطی که بارهای موتوری مختلفی در حال استفاده هستند باید تابلوی جداگانه برای سیستم روشنایی با تمام تجهیزات حفاظتی در نظر گرفته شود.
- ۶- در صورت انجام عملیات ساختمانی مانند جوشکاری و... چراغ‌ها باید خاموش شده و یا از استابلایزر استفاده شود. در غیر اینصورت این عملیات بدلیل ایجاد اختلالات جدی در سیستم برق‌رسانی؛ باعث سوختن بالاست و سایر قطعات الکتریکی می‌گردد.
- ۷- نوع و وات لامپ باید با بالاست موجود در چراغ مطابقت داشته باشد.
- ۸- اعمال ولتاژ نامناسب به چراغ موجب ایجاد اشکالات جدی در قطعات الکتریکی چراغ می‌گردد.
- ۹- از تماس مستقیم دست و یا ضربه وارد کردن به ماژول LED خودداری نمائید.
- ۱۰- شل بودن لامپ باعث افزایش شدت جریان مخرب و از بین رفتن لامپ و سرپیچ می‌شود.
- ۱۱- در صورت استفاده از لامپ HID خصوصاً متال‌هالاید، به حداکثر نوسان ولتاژ مجاز اشاره شده در دیتا شیت شرکت سازنده لامپ، توجه شود.
- ۱۲- در زمان انتخاب لامپ‌های HID رعایت زوایای نصب (Operating Position) اعلام شده توسط سازنده لامپ توصیه می‌شود.
- ۱۳- این چراغ فقط برای نصب به صورت آویز مناسب بوده و حداکثر ارتفاع آویز آن سه متر است.
- ۱۴- برای داشتن پخش نور یکنواخت، استفاده از لنزهای CLENSD16 و DLENSD16 برای رفلکتور P16 دیفیوزرهای G1LENS و G2LENS برای رفلکتورهای C و S امکان‌پذیر است.



- 1- For proper utilization of this product and safety, it is mandatory to closely comply with the directions and notes in this instruction and guide.
- 2- Earth connection as provided is mandatory.
- 3- Do not stare at LED light source.
- 4- In choosing the correct HID lamps, it is highly recommended to consider the lamp manufacturer specified operating position.
- 5- This luminaire is designed only as a pendant luminaire in maximum three meters height.
- 6- In order to have uniform light distribution it is possible to use acrylic lens (CLENSD16 and DLENSD16) for P16 reflectors and flat glass diffusers (G1LENS and G2LENS) for S and C reflectors

- ۱- لأغراض السلامة والاستخدام السليم لهذا المنتج، يلزم الامتثال بشكل صارم للإرشادات والملاحظات الواردة في دليل التركيب والصيانة هذا.
- ۲- يتعين استخدام التوصيلة الأرضية على النحو المنصوص عليه.
- ۳- لا تحديق في مصدر ضوء ليد.
- ۴- عند اختيار مصباح التفرغ عالي الكثافة (HID) الصحيح، فإنه يوصى بمراعاة وضع التشغيل المحدد من المصنع.
- ۵- صُمم هذا المصباح كمصباح معلق بار تعلق لا يتجاوز ۲ متر.
- ۶- لتوحيد توزيع الضوء، يمكن استخدام عدسات أكريليكية (CLENSD16 و DLENSD16)، لعاكسات P16 وموزعات الزجاج المسطح (G2LENS و G1LENS)، لعاكسات S و C.