

دستور العمل نصب و بهره برداری چراغ روکار فلورسنتی مدل ژوپیتر

Instruction for installation and utilization of **JUPITER** surface mount fluorescent luminaire

إرشادات تركيب واستخدام مصباح فلورسنت المثبتة بالأسطح جوبيتر

- 1- For proper utilization of this product and for safety, it is mandatory to closely comply with the directions and notes in this installation and maintenance guide.
- 2- Earth connection as provided is mandatory.
- 3- Do not suspend luminaires with acrylic diffuser because of holes on the backside.
- 4- To prevent staining and finger prints on the louvers, it is recommended to use gloves for opening and closing the luminaire.



۱- لأغراض السلامة والاستخدام السليم لهذا المنتج، يلزم الامتثال بشكل صارم للإرشادات والملاحظات الواردة في دليل التركيب والصيانة هذا.
 ۲- يتعين استخدام التوصيلة الأرضية على النحو المنصوص عليه.
 ۳- لا يوصى باستخدام المصباح الصابوري بصورة معلقة لاحتواءه على فجوة.
 ۴- لمنع اتساخ الفتحات وتلطخها ببصمات الأصابع، من المستحسن استخدام قفازات لفتح وحدة الإضاءة وإغلاقها.

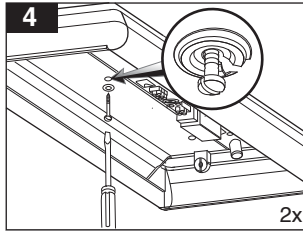
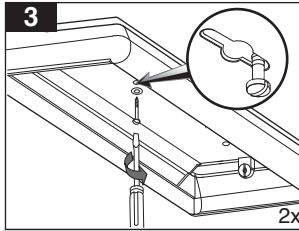
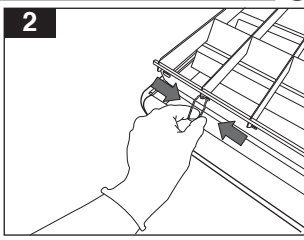
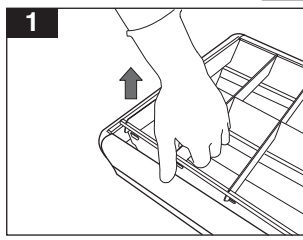
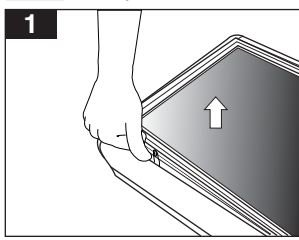


کارخانه: بابل - کیلومتر ۹ جاده بابلسر تلفن: ۰۱۱-۳۲۳۸۳۹۱۱ فکس: ۰۱۱-۳۲۳۸۳۹۲۳
 www.mazinoor.com

Factory: Km-9 Babil-Babolsar Rd. Babil, Iran 47451-83111
 Tel: +98 11 32383911 Fax: +98 11 32383923 Email:sales@mazinoor.com

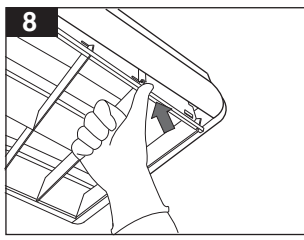
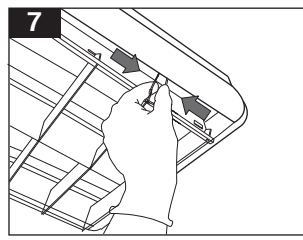
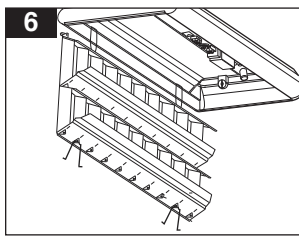
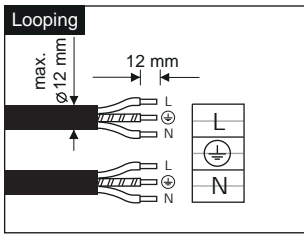
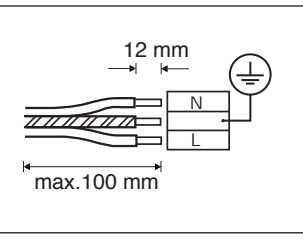
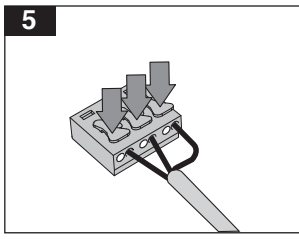
در مدل های با صفحه اکریلیک
IP40 In Acrylic models

CCG 230 V ± 10% 50 Hz
 ECG 220 - 240 V ± 10% 50 / 60 Hz

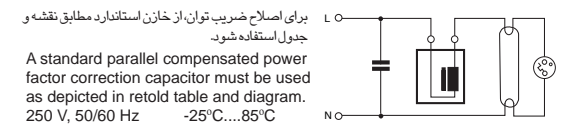
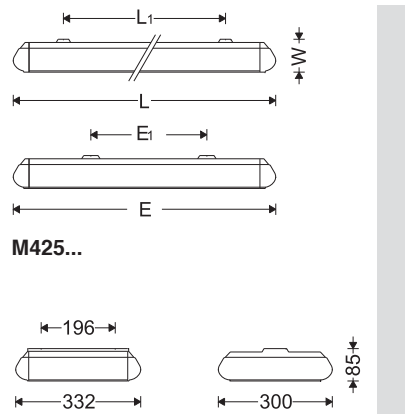


چراغ ۱ لامپ
 Models with 1 lamp

چراغ های ۲، ۳ و ۴ لامپ
 Models with 2, 3, 4 lamps



Lamp	Dimensions					Capacitor (µF)
	L	E	L ₁	E ₁	W	
1x18 W,T8	690	187	440	-	84	4.5
1x36 W,T8	1300	187	1050	-	84	4.5
2x18 W,T8	690	300	441	-	87	4.5
2x36 W,T8	1300	300	1050	-	86	9.0
3x18 W,T8	695	405	440	120	88	9.0
3x36 W,T8	1305	405	1050	120	88	13.5
4x18 W,T8	695	695	440	310	88	9.0
4x36 W,T8	1305	695	1050	310	88	18.0
2x36 W,TCL	533	302	305	-	87	9.0
3x36 W,TCL	560	560	325	325	88	13.5
4x36 W,TCL	560	560	325	365	88	20.0
2x55 W,TCL	690	300	441	-	87	-
2x18 W,TCL	-	-	-	-	-	4.5



A standard parallel compensated power factor correction capacitor must be used as depicted in retold table and diagram.
 250 V, 50/60 Hz -25°C...85°C

برای مشاهده مفاد و شرایط ضمانت نامه به وبسایت مازی نور مراجعه شود.
Please refer to Mazinoor website in order to observe the context of warranty.
 للإطلاع على فحوى وشروط الضمان يرجى مراجعة موقع مازی نور.

- ۱- برای بهره برداری صحیح از این چراغ، رعایت موارد ذکر شده در این دستور العمل الزامی است.
- ۲- برای جلوگیری از برق گرفتگی، اتصال سیم ارت ضروری است.
- ۳- جهت عملکرد صحیح و افزایش طول عمر بالاست و قطعات الکتریکی دیگر، حتی الامکان از لامپ های با کیفیت استفاده گردد.
- ۴- در محیطی که بارهای موتوری مختلفی در حال استفاده هستند باید تابلوی جداگانه برای سیستم روشنایی با تمام تجهیزات حفاظتی در نظر گرفته شود.
- ۵- در صورت انجام عملیات ساختمانی مانند جوشکاری و... چراغ ها باید خاموش شده و یا از استابلایزر استفاده شود. در غیر اینصورت این عملیات بدلیل ایجاد اختلالات جدی در سیستم برق رسانی، باعث سوختن بالاست و سایر قطعات الکتریکی می گردد.
- ۶- نوع و وات لامپ باید با بالاست موجود در چراغ مطابقت داشته باشد.
- ۷- اعمال ولتاژ نامناسب به چراغ موجب ایجاد اشکالات جدی در قطعات الکتریکی چراغ می گردد.
- ۸- چراغ دیفیوزری به دلیل داشتن حفره، برای آویز شدن مناسب نیست.
- ۹- برای جلوگیری از لک شدن شبکه ها، هنگام بازوبسته کردن چراغ، از دستکش استفاده کنید.

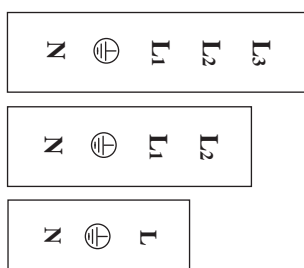


دستورالعمل ترووایرینگ و لوپینگ


Instruction of **Through wiring & Looping**

إرشادات ترووایرینج و لوبینج

<p>FA</p> <p>EN</p> <p>AR</p>	 <p>آسچر علی ست براهیم</p>
<p>فکس: ۰۱۱-۳۲۳۸۳۹۲۳</p> <p>www.mazinoor.com</p>	<p>تلفن: ۰۱۱-۳۲۳۸۳۹۱۱</p> <p>کارخانه: بابل - کیلومتر ۹ جاده بابلسر</p>
<p>Factory: Km-9 Babol-Babolsar Rd. Babol, Iran 47451-83111</p> <p>Tel: +98 11 32383911 Fax: +98 11 32383923 Email:sales@mazinoor.com</p>	



Null/نول **N**

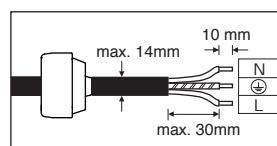
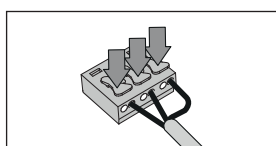
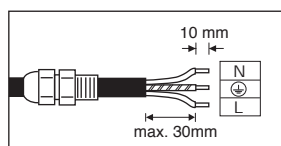
Earth/ارت 

Phase/فاز **L**

L2 برای ترووایرینگ ۲ پل / (2-Pole mode) For Through wiring

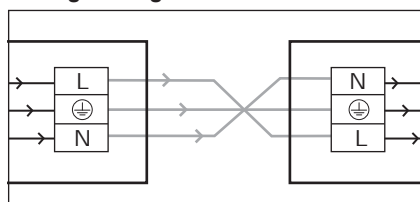
L3 برای ترووایرینگ ۳ فاز / (2-Phase mode) For Through wiring

نوع و سایز گلند Type and size of gland	حداکثر قطر کابل Maximum cable diameter
PG 13.5 / M20	12mm
PG 16 / M25	16mm

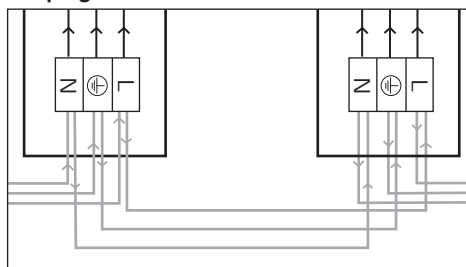


7001010504

Through wiring 3x2.5



Looping 3x2.5

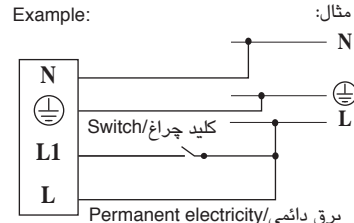
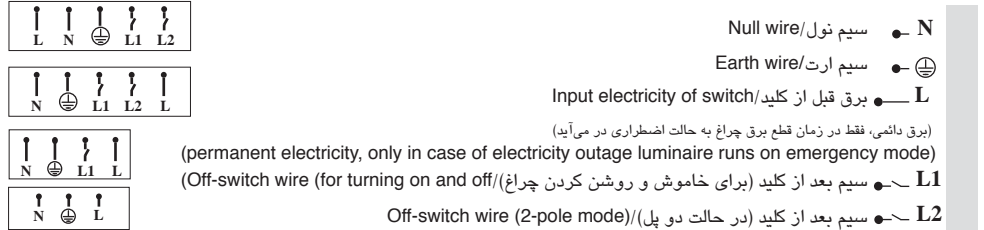




کارخانه: بابل - کیلومتر ۹ جاده بابلسر تلفن: ۰۱۱-۳۲۳۸۳۹۱۱ فکس: ۰۱۱-۳۲۳۸۳۹۲۳

www.mazinoor.com Factory: Km-9 Babol-Babolsar Rd. Babol, Iran 47451-83111

Tel: +98 11 32383911 Fax: +98 11 32383923 Email:sales@mazinoor.com



ماه Month	تست Test	سال اول/1st		سال دوم/2nd		سال سوم/3rd		سال چهارم/4th		سال پنجم/5th	
		امضا/Signature	تاریخ/Date	امضا/Signature	تاریخ/Date	امضا/Signature	تاریخ/Date	امضا/Signature	تاریخ/Date	امضا/Signature	تاریخ/Date
1	Function										
2	Function										
3	Function										
4	Function										
5	Function										
6	Function										
7	Function										
8	Function										
9	Function										
10	Function										
11	Function										
12	Function										

گزارش عملکرد چراغ باتری‌دار باید در جدول مربوطه ثبت شود:

تست روتین: با توجه به اینکه امکان دارد منبع روشنائی در زمان کوتاهی بعد از تست قطع شود، بهتر است تست‌ها در زمانی انجام شود که کمترین احتمال خطر وجود دارد. (مثلاً در طول ساعات‌های روز) منبع تغذیه اصلی باید قبل از تست بررسی شود و همچنین لامپ‌های نیم سوز باید تعویض گردد. برای تست عملکرد صحیح باید منبع تغذیه اضطراری که همان برق Unswitched است قطع کرد. با اتصال مجدد منبع Unswitched چراغ به حالت عملکردی قبلی برمی‌گردد.

Operating feedback of battery-using luminaire should be recorded in related table:

Routine test: considering the fact that lighting source may turn off quickly after test, it is better to perform the test when the least danger probability is expected. (i.e. during day hours) Main power supply should be examined before test and semi-broken lamps should be substituted.

For correct operating test, emergency power supply which is called unswitched electricity too, should be disconnected. By reconnecting the unswitched supply, luminaire runs on former operating mode.

يجب تسجيل اداء المصباح البطاري في استمارة الخاصة:

الفحص الروتيني العادي: يجب أن يتم الفحص في هذه الحالة في اقل توقعات احتمالات الخطر (اثناء ساعات النهار مثلا) وذلك لامكانية انقطاع مصدر الضوء بعد الفحص بفترة قصيرة. يجب التأكد من سلامة مصدر التغذية الاصلی قبل البدء بعملية الفحص وكذلك تبديل المصابيح المشبه معطبة. لفصح الاداء الصحيح يجب قطع مصدر التغذية الاضطرارية أو الكهرياء اللا محولة: Unswitched ومع اتصال مصدر الـ Unswitched يعود المصباح الي حالة الاداء السابق.

شروط الاختبار: Test conditions:

- 1- برای اطمینان از عملکرد درست چراغ، هر ماه یکبار به مدت ۳۰ ثانیه چراغ را در حالت روشنائی اضطراری قرار دهید.
- 2- دو مرتبه در سال به مدت حداقل یک ساعت چراغ را در حالت روشنائی اضطراری روشن کنید.
- 3- هر سه سال یکبار چراغ را در حالت روشنائی اضطراری قرار دهید تا زمانی که باتری کاملاً تخلیه شود.

- 1- للتأكد من اداء المصباح بالشكل الصحيح، يجب وضعه على حالة الاضاءة الاضطرارية لمدة ۳۰ ثانية في كل شهر.
- 2- وضع المصباح في حالة الاضاءة الاضطرارية لفترة لا تقل عن ساعة، مرتين لكل عام.
- 3- يجب جعل المصباح في حالة الاضاءة الاضطرارية حتى انتهاء شحن البطارية وذلك مرة كل ثلاثة اعوام

توجه: مدت زمان استفاده از باطری لزوماً ۴ سال نبوده و ممکن است کمتر از این مقدار باشد.

Attention: Battery life could be less than 4 years.

تنويه: الفترة الزمنية لاستخدام البطارية لم تتحدد لاربع سنوات وربما تكون اقل من ذلك.