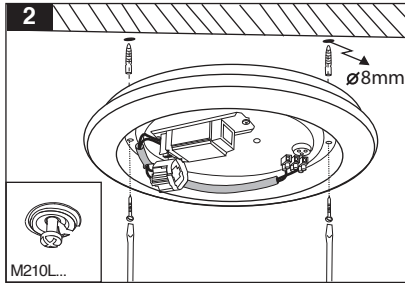
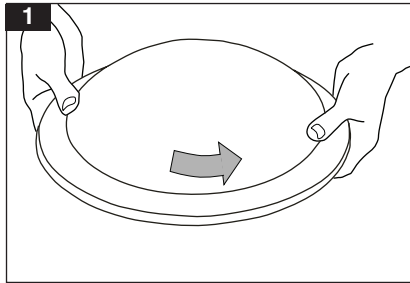
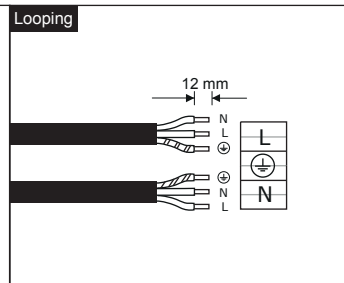
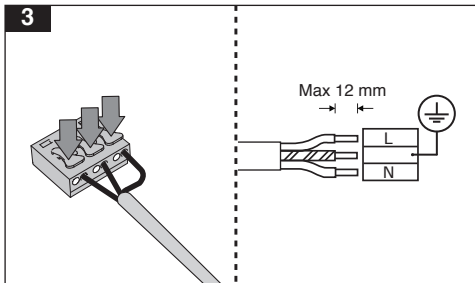


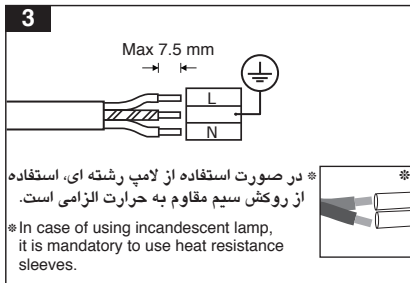
CCG 230 V ± 10% 50 Hz ⊕ ECG 220 - 240 V ± 10% 50 / 60 Hz ⊕



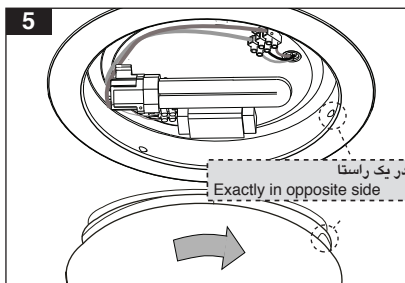
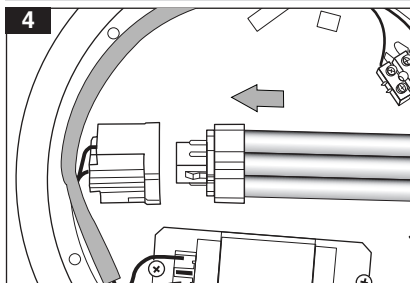
M210... (230 mm) فاصله حفره‌های نصب
M210L... (282 mm) Mounting holes distance



M210L...



M210...



FA

EN

AR

استپ عالی ست بزمایم

کارخانه: بابل - کیلومتر ۹ جاده بابلسر تلفن: ۰۱۱-۳۲۳۸۳۹۱۱ فکس: ۰۱۱-۳۲۳۸۳۹۲۳

www.mazinoor.com Email: sales@mazinoor.com

Factory: Km-9 Babil-Babolsar Rd. Babil, Iran 47451-83111
Tel: +98 11 32383911 Fax: +98 11 32383923

Lamp	Cat. No.			
1x18 W, TC-D	1-Lamp	23 W	25 W	150 W
1x26 W, TC-D	2-Lamp	23 W	18 W	100 W
2x18 W, TC-D	1-Lamp	-	35 W	-
1x18 W, TC-DEL	2-Lamp	23 W	25 W	-
1x26 W, TC-DEL				
2x18 W, TC-DEL				
2x26 W, TC-DEL				
2x18 W, TC-L				
1xE27 Self Ballast Compact Fluorescent or CFE				
2xE27 Self Ballast Compact Fluorescent or CFE				

W	Max. L	Max. d	Max. D
18	135	55	56
25	160	55	60
35	190	58	65

برای مشاهده مفاد و شرایط ضمانت نامه به وبسایت مازی نور مراجعه شود.
Please refer to Mazinoor website in order to observe the context of warranty.
للاطلاع على فحوى وشروط الضمان يرجى مراجعة موقع مازی نور.

- ۱- برای بهره‌برداری صحیح از این چراغ، رعایت موارد ذکر شده در این دستورالعمل الزامی است.
 - ۲- برای جلوگیری از برق گرفتگی، اتصال سیم ارت ضروری است.
 - ۳- جهت عملکرد صحیح و افزایش طول عمر بالاست و قطعات الکتریکی دیگر، حتی الامکان از لامپ‌های با کیفیت استفاده گردد.
 - ۴- در محیطی که بارهای موتوری مختلفی در حال استفاده هستند باید تابلوی جداگانه برای سیستم روشنایی با تمام تجهیزات حفاظتی در نظر گرفته شود.
 - ۵- در صورت انجام عملیات ساختمانی مانند جوشکاری و... چراغ‌ها باید خاموش شده و یا از استابلایزر استفاده شود. در غیر اینصورت این عملیات بدلیل ایجاد اختلالات جدی در سیستم برق رسانی، باعث سوختن بالاست و سایر قطعات الکتریکی می‌گردد.
 - ۶- نوع و وات لامپ باید با بالاست موجود در چراغ مطابقت داشته باشد.
 - ۷- اعمال ولتاژ نامناسب به چراغ موجب ایجاد اشکالات جدی در قطعات الکتریکی چراغ می‌گردد.
- 1- For proper utilization of this product and safety, it is mandatory to closely comply with the directions and notes in this instruction and guide.
2- Earth connection as provided is mandatory.
- ۱- لأغراض السلامة والاستخدام السليم لهذا المنتج، يلزم الامتثال بشكل صارم للإرشادات والملاحظات الواردة في دليل التركيب والصيانة هذا.
 - ۲- يتعين استخدام التوصيلة الأرضية على النحو المنصوص عليه.