


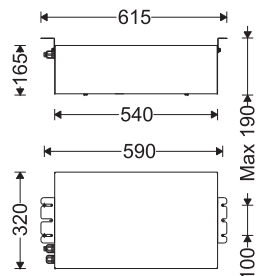
دستورالعمل نصب و بهره برداری چراغ روکار ضد نم و غبار مدل کواترو

Instruction for installation and utilization of **QUATRO** surface mount dust and moisture proof luminaire

إرشادات تركيب واستخدام مصباح المقاوم للأتربة والرطوبة المثبتة بالأسطح كواترو

<p>FA</p> <p>EN</p> <p>AR</p>	
<p>کارخانه: بابل - کیلومتر ۹ جاده بابلسر تلفن: ۰۱۱-۳۲۳۸۳۹۱۱ فکس: ۰۱۱-۳۲۳۸۳۹۲۳</p> <p>www.mazinoor.com</p>	
<p>Factory: Km-9 Babol-Babolsar Rd. Babol, Iran 47451-83111</p> <p>Tel: +98 11 32383911 Fax: +98 11 32383923 Email:sales@mazinoor.com</p>	

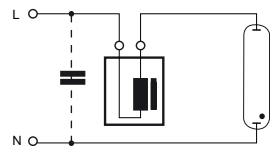
Lamp	Capacitor (µF)
250 W, HI	32.0
250 W, HM	20.0
150 W, HS	20.0



7001015606

برای چراغ‌های تخلیه گازی بخار جیوه:

Suitable for high pressure mercury vapor lamps:

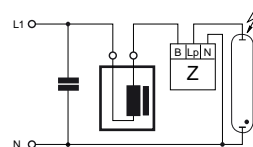


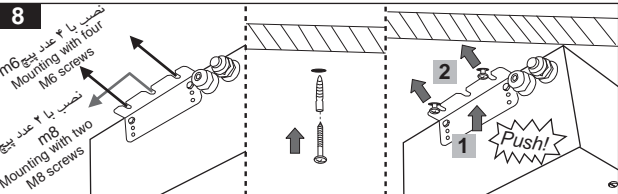
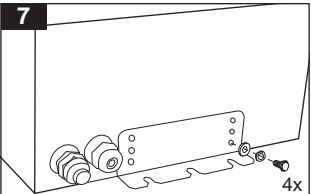
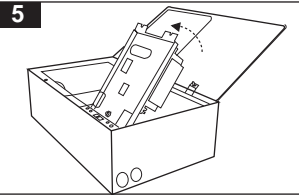
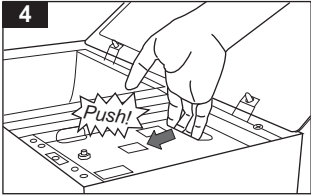
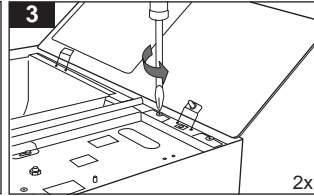
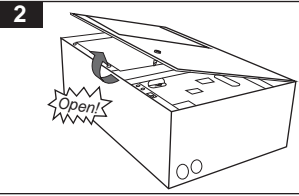
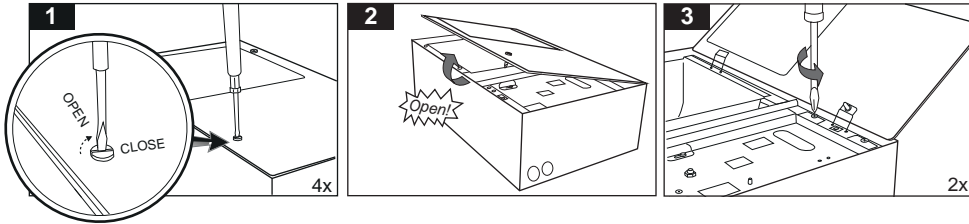
برای اصلاح ضریب توان، از خازن استاندارد مطابق نقشه و جدول استفاده شود.

A standard parallel compensated power factor correction capacitor must be used as depicted in retold table and diagram.
250 V, 50/60 Hz -25°C....85°C

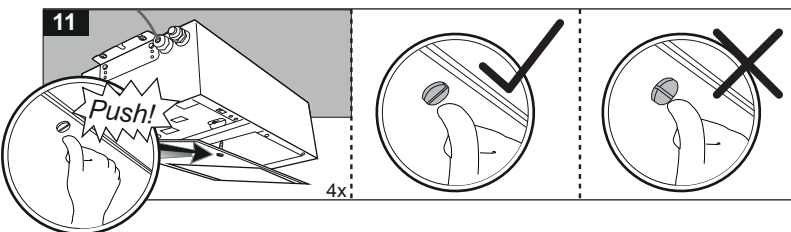
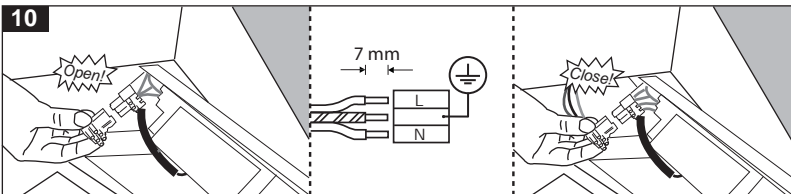
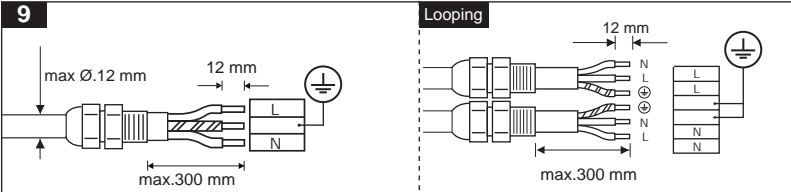
برای چراغ‌های تخلیه گازی بخار سدیم و متال هالاید:

Suitable for high pressure sodium and metal halide lamps





۳ عدد حفره به منظور تنظیم فاصله چراغ از سقف
Three holes to adjust the distance between the luminaire and ceiling.



برای مشاهده مفاد و شرایط ضمانت نامه به وبسایت مازی نور مراجعه شود.
Please refer to Mazinoor website in order to observe the context of warranty.
للاطلاع على فحوى وشروط الضمان يرجى مراجعة موقع مازی نور.

- ۱- برای بهره‌برداری صحیح از این چراغ، رعایت موارد ذکر شده در این دستورالعمل الزامی است.
- ۲- برای جلوگیری از برق گرفتگی، اتصال سیم ارت ضروری است.
- ۳- جهت عملکرد صحیح و افزایش طول عمر بالاست و قطعات الکتریکی دیگر، حتی‌الامکان از لامپ‌های با کیفیت استفاده گردد.
- ۴- در محیطی که بارهای موتوری مختلفی در حال استفاده هستند باید تابلوی جداگانه برای سیستم روشنایی با تمام تجهیزات حفاظتی در نظر گرفته شود.
- ۵- در صورت انجام عملیات ساختمانی مانند جوشکاری و... چراغ‌ها باید خاموش شده و یا از استابلایزر استفاده شود. در غیر اینصورت این عملیات دلیل ایجاد اختلالات جدی در سیستم برق رسانی؛ باعث سوختن بالاست و سایر قطعات الکتریکی می‌گردد.
- ۶- نوع و وات لامپ باید با بالاست موجود در چراغ مطابقت داشته باشد.
- ۷- اعمال ولتاژ نامناسب به چراغ موجب ایجاد اشکالات جدی در قطعات الکتریکی چراغ می‌گردد.
- ۸- هنگام باز و بسته کردن و یا تعویض حباب، شیشه و رفلکتور، از سالم بودن نوار و ملحقات آبنندی و حفظ شرایط IP آن اطمینان حاصل گردد.
- ۹- در صورت IP دار بودن چراغ از گلندها و سایر تجهیزات حفاظت IP استفاده نموده و از حفظ شرایط IP مربوطه اطمینان حاصل نمایید.
- ۱۰- شل بودن لامپ باعث افزایش شدت جریان مخرب و از بین رفتن لامپ و سرپیچ می‌شود.
- ۱۱- در صورت استفاده از لامپ HID خصوصاً متال‌هالاید، به حداکثر نوسان ولتاژ مجاز اشاره شده در دیتا شیت شرکت سازنده لامپ، توجه شود.
- ۱۲- در زمان انتخاب لامپ‌های HID رعایت زوایای نصب (Operating Position) اعلام شده توسط سازنده لامپ توصیه می‌شود.
- ۱۳- فقط از لامپ‌های متال هالاید با فیلتر UV (طیف فرا بنفش) استفاده شود.




- 1- For proper utilization of this product and safety, it is mandatory to closely comply with the directions and notes in this instruction and guide.
- 2- Earth connection as provided is mandatory.
- 3- Only UV filtered metal halide (HI) lamps must be used.
- 4- In choosing the correct HID lamps, it is highly recommended to consider the lamp manufacturer specified operating position.

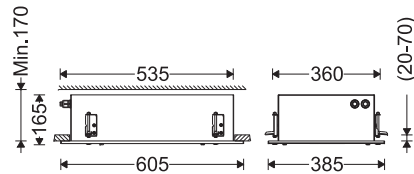
- ۱- لأغراض السلامة والاستخدام السليم لهذا المنتج، يلزم الامتثال بشكل صارم للإرشادات والملاحظات الواردة في هذا الدليل.
- ۲- يتعين استخدام التوصيلة الأرضية على النحو المنصوص عليه.
- ۳- يجب استخدام مصابيح الهاليد المعدنية المانعة للأشعة فوق البنفسجية فقط.
- ۴- عند اختيار مصباح التفريغ عالي الكثافة (HID) الصحيح، فإنه يوصى بمراعاة وضع التشغيل المحدد من المصنع.

دستورالعمل نصب و بهره برداری چراغ توکار ضد نم و غبار مدل کواترو

Instruction for installation and utilization of **QUATRO** recessed dust and moisture proof luminaire
 إرشادات ترکیب و استخدام مصباح المقاوم للأتربة والرطوبة المجوفة كواترو

FA EN AR	
کارخانه: بابل - کیلومتر ۹ جاده بابلسر تلفن: ۰۱۱-۳۲۳۸۳۹۱۱ فکس: ۰۱۱-۳۲۳۸۳۹۲۳ www.mazinoor.com	
Factory: Km-9 Babol-Babolsar Rd. Babol, Iran 47451-83111 Tel: +98 11 32383911 Fax: +98 11 32383923 Email:sales@mazinoor.com	

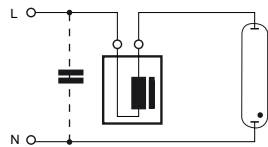
Lamp	Capacitor (μF)
250 W, HI	32.0
250 W, HM	20.0
150 W, HS	20.0



7001015707

برای چراغ‌های تخلیه گازی بخار جیوه:

Suitable for high pressure mercury vapor lamps:

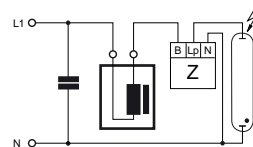


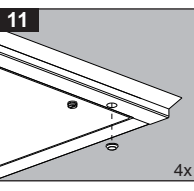
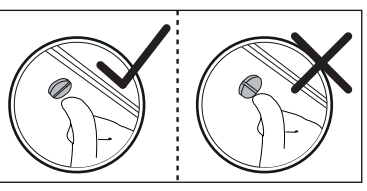
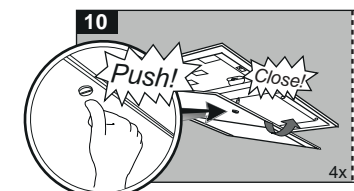
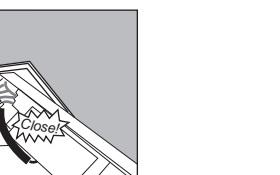
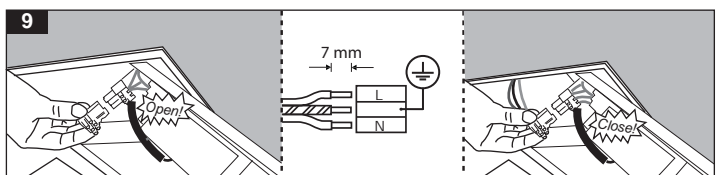
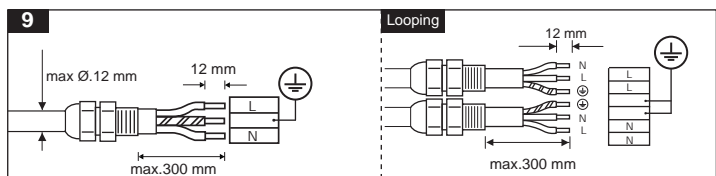
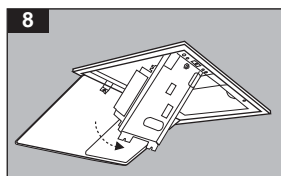
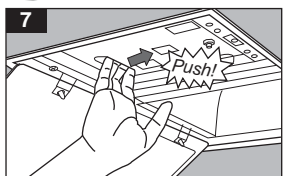
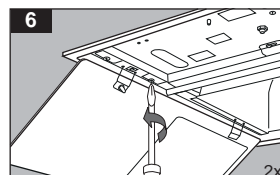
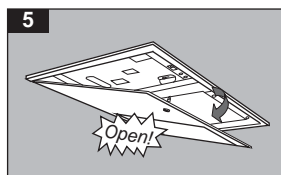
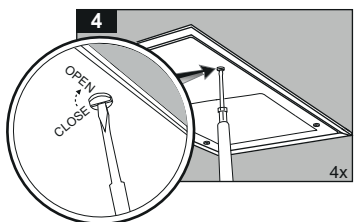
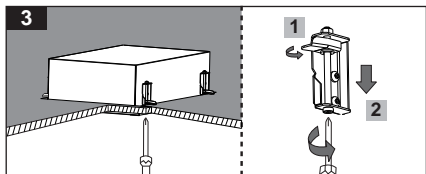
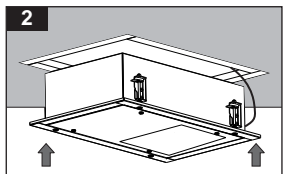
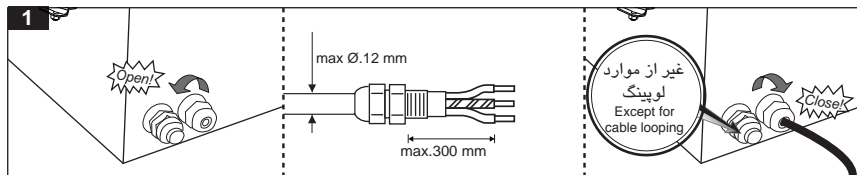
برای اصلاح ضریب توان، از خازن استاندارد مطابق نقشه و جدول استفاده شود.

A standard parallel compensated power factor correction capacitor must be used as depicted in retold table and diagram.
 250 V, 50/60 Hz -25°C...85°C

برای چراغ‌های تخلیه گازی بخار سدیم و متال هالاید:

Suitable for high pressure sodium and metal halide lamps





برای مشاهده مفاد و شرایط ضمانت نامه به وبسایت مازی نور مراجعه شود.
Please refer to Mazinoor website in order to observe the context of warranty.
للاطلاع علی فحوی و شروط الضمان یرجی مراجعه موقع مازی نور.

- 1- برای بهره برداری صحیح از این چراغ، رعایت موارد ذکر شده در این دستورالعمل الزامی است.
- 2- برای جلوگیری از برق گرفتگی، اتصال سیم ارت ضروری است.
- 3- جهت عملکرد صحیح و افزایش طول عمر بالاست و قطعات الکتریکی دیگر، حتی الامکان از لامپ های با کیفیت استفاده گردد.
- 4- در محیطی که بارهای موتوری مختلفی در حال استفاده هستند باید تابلوی جداگانه برای سیستم روشنایی با تمام تجهیزات حفاظتی در نظر گرفته شود.
- 5- در صورت انجام عملیات ساختمانی مانند جوشکاری و... چراغ ها باید خاموش شده و یا از استابلایزر استفاده شود. در غیر اینصورت این عملیات بدلیل ایجاد اختلالات جدی در سیستم برق رسانی؛ باعث سوختن بالاست و سایر قطعات الکتریکی می گردد.
- 6- نوع و وات لامپ باید با بالاست موجود در چراغ مطابقت داشته باشد.
- 7- اعمال ولتاژ نامناسب به چراغ موجب ایجاد اشکالات جدی در قطعات الکتریکی چراغ می گردد.
- 8- هنگام باز و بسته کردن و یا تعویض حباب، شیشه و رفلکتور، از سالم بودن نوار و ملحقات آبندی و حفظ شرایط IP آن اطمینان حاصل گردد.
- 9- در صورت IP دار بودن چراغ از گلندها و سایر تجهیزات حفاظت IP استفاده نموده و از حفظ شرایط IP مربوطه اطمینان حاصل نمایید.
- 10- شل بودن لامپ باعث افزایش شدت جریان مخرب و از بین رفتن لامپ و سرپیچ می شود.
- 11- در صورت استفاده از لامپ HID خصوصاً متال هالاید، به حداکثر نوسان ولتاژ مجاز اشاره شده در دیتا شیت شرکت سازنده لامپ، توجه شود.
- 12- در زمان انتخاب لامپ های HID رعایت زوایای نصب (Operating Position) اعلام شده توسط سازنده لامپ توصیه می شود.
- 13- فقط از لامپ های متال هالاید با فیلتر UV (طیف فرا بنفش) استفاده شود.

- 1- For proper utilization of this product and safety, it is mandatory to closely comply with the directions and notes in this instruction and guide.
- 2- Earth connection as provided is mandatory.
- 3- Only UV filtered metal halide (HI) lamps must be used.
- 4- In choosing the correct HID lamps, it is highly recommended to consider the lamp manufacturer specified operating position.

- 1- لأغراض السلامة والاستخدام السليم لهذا المنتج، يلزم الامتثال بشكل صارم للإرشادات والملاحظات الواردة في هذا الدليل.
- 2- يتعين استخدام التوصيلة الأرضية على النحو المنصوص عليه.
- 3- يجب استخدام مصابيح الهاليد المعدنية للأشعة فوق البنفسجية فقط.
- 4- عند اختيار مصباح التفرغ عالي الكثافة (HID) الصحيح، فإنه يوصى بمراعاة وضع التشغيل المحدد من المصنع.